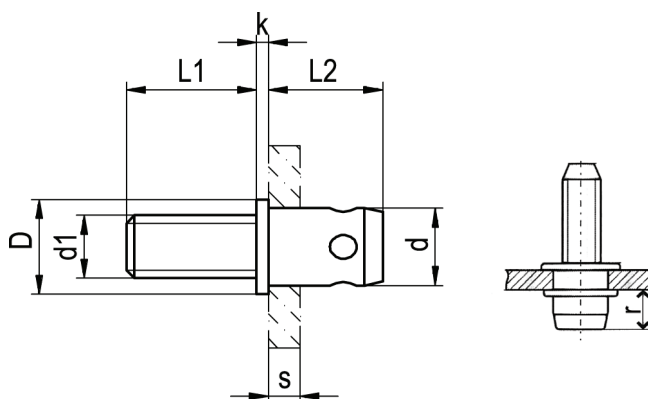


s plochou hlavou

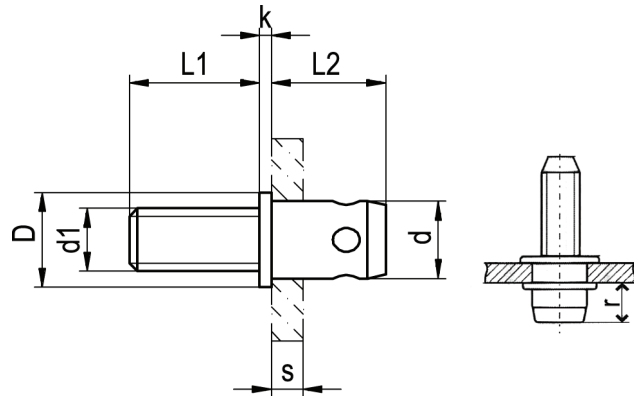


Materiál: ocel zinkovaná

d1	vrtání mm +0,1	s mm	r (mm) min-max *)	d mm (max)	D mm	k mm	L 1 mm	L 2 mm	tt-číslo
M 4	5,5	0,5 – 1,9		5,4	8,0	0,5	8,0	8,0	24 211 41.083
		2,0 – 3,0					8,0	9,0	24 211 42.083
		0,5 – 1,9					15,0	8,0	24 211 43.153
		2,0 – 3,0					15,0	9,0	24 211 44.153
M 5	6,6	0,5 – 1,9		6,5	9,0	0,75	10,0	9,0	24 211 51.103
		2,0 – 3,5					10,0	10,5	24 211 52.103
		0,5 – 1,9					15,0	9,0	24 211 53.153
		2,0 – 3,5					15,0	10,5	24 211 54.153
M 6	7,8	0,5 – 2,4		7,7	10,0	1,0	10,0	10,5	24 211 61.103
		2,5 – 4,0					10,0	12,0	24 211 62.103
		0,5 – 2,4					15,0	10,5	24 211 63.153
		2,5 – 4,0					15,0	12,0	24 211 64.153
M 8	9,9	0,5 – 2,9		9,8	12,0	1,5	15,0	12,5	24 211 81.153
		3,0 – 5,0					15,0	14,5	24 211 82.153
		0,5 – 2,9					20,0	12,5	24 211 83.203
		3,0 – 5,0					20,0	14,5	24 211 84.203

*) Výrobce neuvádí

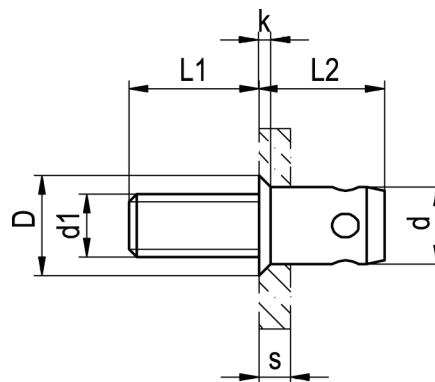
s plochou hlavou



Materiál: ocel zinkovaná

d1	vrtání mm +0,1	s mm	r (mm) min-max	d mm (max)	D mm	k mm	L 1 mm	L 2 mm	tt-číslo
M 5	7,0	0,5 – 3,0	6,0 – 7,0	6,9	10,0	1,0	15,0	12,0	24 211 50.152
							20,0		
							25,0		
M 6	9,0	0,5 – 3,0	8,0 – 9,0	8,9	13,0	1,5	15,0	14,5	24 211 65.152
							20,0		
							25,0		
M 8	11,0	0,5 – 3,0	9,0 – 10,0	10,9	16,0	1,5	20,0	15,5	24 211 85.202
							25,0		

se zápusťnou hlavou

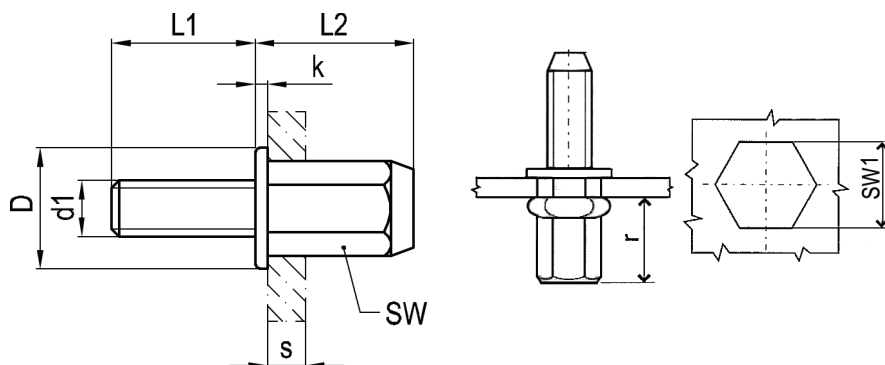


Materiál: ocel zinkovaná

d1 mm	vrtání mm +0,1	s mm	r (mm) min-max*)	d mm	D mm	k mm	L1 mm	L2 mm	tt-číslo
M 4	5,5	1,5 - 2,5		5,4	8,0	1,35	8,0	8,5	24 221 41.083
		1,5 - 2,5					15,0		24 221 42.153
M 5	6,6	1,5 - 3,0		6,5	9,0	1,3	10,0	10,0	24 221 51.103
		1,5 - 3,0					15,0		24 221 52.153
M 6	7,8	1,5 - 3,5		7,7	10,0	1,3	10,0	11,5	24 221 61.103
		1,5 - 3,5					15,0		24 221 62.153
M 8	9,9	1,5 - 4,0		9,8	12,0	1,2	15,0	13,5	24 221 81.153
		1,5 - 4,0					20,0		24 221 82.203

*) Výrobce neuvádí

šestihranný s plochou hlavou



Materiál: ocel zinkovaná

d1	SW1 mm +0,1	s mm	r (mm) min-max *)	SW mm (max)	D mm	k mm	L 1 mm	L 2 mm	tt-číslo
M 5	7,0	0,5 – 3,0	5,0 – 5,5	6,9	10,0	1,0	15,0	12,0	24 231 50.152
							20,0		
							25,0		
M 6	9,0	0,5 – 3,0	7,0 – 7,5	8,9	13,0	1,5	15,0	14,5	24 231 65.152
							20,0		
							25,0		
M 8	11,0	0,5 – 3,0	8,0 – 8,5	10,9	16,0	1,5	20,0	15,5	24 231 85.202
							25,0		